

# MERCREDIS RÉCRÉATIFS ACCUEIL DE LOISIRS

Du 4 Mars 2026  
au 8 Avril 2026



la Barre de Monts  
Fromentine

# LES MERCREDIS DE MARS

4 MARS

3-5 ANS

Matin

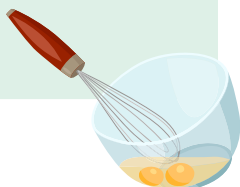
*Atelier cuisine*

Préparation pâte à crêpe

Après-midi

*Jeu sportif*

Le feu tricolore



6-12 ANS

Matin

*Activité sportive*

Tournoi sportif

Après-midi

*Atelier cuisine*

Crêpes party

11 MARS

3-5 ANS

Matin

*Atelier sensoriel*

Les petits musiciens

Après-midi

*Jeu collectif*

La rivière des défis en forêt



6-12 ANS

Matin

*Activité créative*

Création d'objet sensoriel

Après-midi

*Jeu collectif*

La rivière des défis en forêt

18 MARS

3-5 ANS

Matin

*Semaine petite enfance*

Les équilibres

Après-midi

*Atelier collectif*

Le jardin des émotions

6-12 ANS

Matin

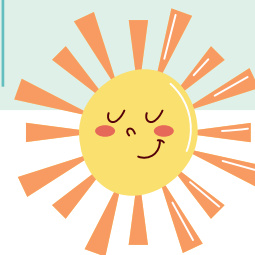
*Jeu collectif*

Rapido chrono en forêt

Après-midi

*Atelier collectif*

Le jardin des émotions



25 MARS

3-5 ANS

Matin

*Activité extérieure*

Cherche et trouve géant en forêt

Après-midi

*Activité médiathèque*

Visionnage de court métrage

6-12 ANS

Matin

*Activité créative*

Projet : Ensemble pour notre Terre

Après-midi

*Activité médiathèque*

Visionnage de court métrage



# LES MERCREDIS D'AVRIL

1 AVRIL

3-5 ANS

Matin

*Jeux de société*

Le loto des poissons

Après-midi

*Jeu collectif*

La sardine en forêt

6-12 ANS

Matin

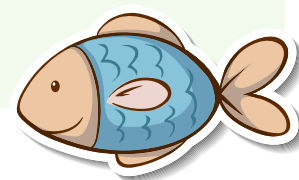
*Jeux de société*

Bingo du 1er avril

Après-midi

*Jeu collectif*

La sardine en forêt



8 AVRIL

3-5 ANS

Matin

*Activité créative*

Peinture écolo

Après-midi

Projet des enfants

6-12 ANS

Matin

*Activité créative*

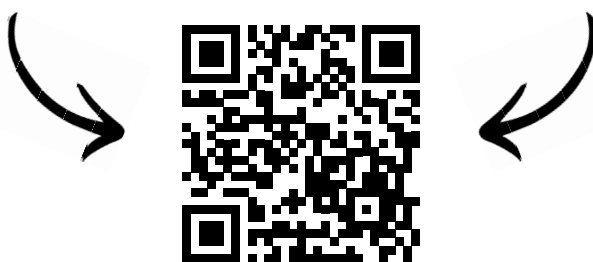
Projet : Ensemble pour  
notre Terre

Après-midi

Projet des enfants



# Besoin de plus de détails ? Scannez ce QR code !



## Tarifs journée

En fonction du quotient familial

### 0-500

avec repas : 7,45€ | sans repas : 3,72€  
HC avec repas : 8,94€ | HC sans repas : 4,46€

### 501-700

avec repas : 9,79€ | sans repas : 6,03€  
HC avec repas : 11,75€ | HC sans repas : 7,24€

### 701-900

avec repas : 12,14€ | sans repas : 8,34€  
HC avec repas : 14,57€ | HC sans repas : 10,06€

### 901+

avec repas : 14,28€ | sans repas : 10,52€  
HC avec repas : 17,14€ | HC sans repas : 12,62€

> Possibilité de régler en chèque CESU  
> Inscription à effectuer via Espace Famille

## Tarifs demi-journée

En fonction du quotient familial

### 0-500

avec repas : 7,45€ | sans repas : 3,72€  
HC avec repas : 8,94€ | HC sans repas : 4,46€

### 501-700

avec repas : 9,79€ | sans repas : 6,03€  
HC avec repas : 11,75€ | HC sans repas : 7,24€

### 701-900

avec repas : 12,14€ | sans repas : 8,34€  
HC avec repas : 14,57€ | HC sans repas : 10,06€

### 901+

avec repas : 14,28€ | sans repas : 10,52€  
HC avec repas : 17,14€ | HC sans repas : 12,62€

> Possibilité de régler en chèque CESU  
> Inscription à effectuer via Espace Famille

## Tarif péricentre

En fonction du quotient familial

### 0-500

0,50€ par tranche horaire | 0,60€ hors commune

### 501-700

0,64€ par tranche horaire | 0,77€ hors commune

### 701-900

0,77€ par tranche horaire | 0,92€ hors commune

### 901+

0,85€ par tranche horaire | 1,02€ hors commune

Tranches horaires du péricentre

> Matin : 7h30 à 8h | 8h à 8h30 | 8h30 à 9h  
> Après-midi : 17h30 à 18h | 18h à 18h30

## Contacts

Pour plus d'informations, contactez-nous

### Directrice

Mélissa MESSAGER

### Tél.

Port. 06 74 45 76 50

### Mail

accueildeleisirs.mairie@ville-labarredemonts.fr

### Tél. Mairie

02 51 68 52 31

### Adresse

Rue du Parc des Sports - 85550 La Barre de Monts

### Horaires d'ouverture

> Hors vacances : Mercredi de 9h à 17h30  
> Vacances : Du Lundi au Vendredi de 9h à 17h

